



**HNE**  
**Eberswalde**

Hochschule für nachhaltige Entwicklung (FH)

Unser Name ist Programm



Online-Workshop  
„Forschungslandschaft Weidetiere & Wolf“

20. Oktober 2022

F. Michler, B. Gillich & S. Rieger

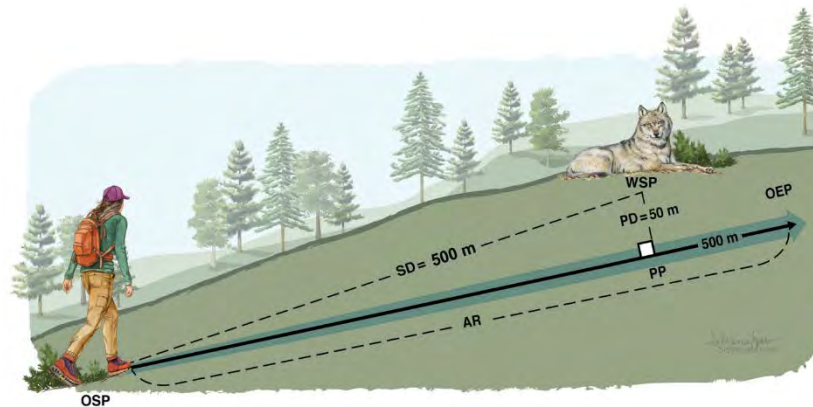
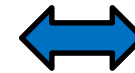
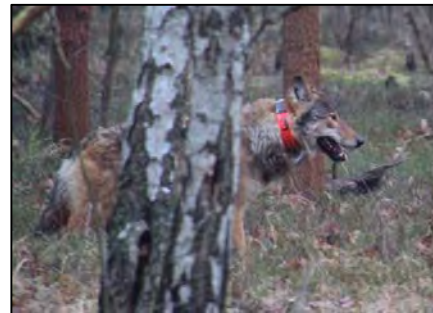
Hochschule für nachhaltige Entwicklung Eberswalde  
Fachbereich Wald und Umwelt  
frank.michler@hnee.de

## Wolfsforschung an der Hochschule Eberswalde



[www.hnee.de](http://www.hnee.de)

# aktuelle Projekte der HNEE



- I. **Projekt:** Interspezifisches Interaktionsverhalten von Wölfen und Rotwild in Sachsen-Anhalt.
- II. **Projekt:** Interaktionsverhalten von Wölfen und Megaherbivoren (Heckrinder, Koniks) auf großen extensiven Ganzjahresweiden am Beispiel der Naturerbefläche Oranienbaumer Heide.
- III. **Projekt:** Reaktionsverhalten sendermarkierter Wölfe bei menschlichen Annäherungsversuchen.





## Sendertiere:

n=53 Rothirsche, n=32 Weidetiere, n=7 Wölfe

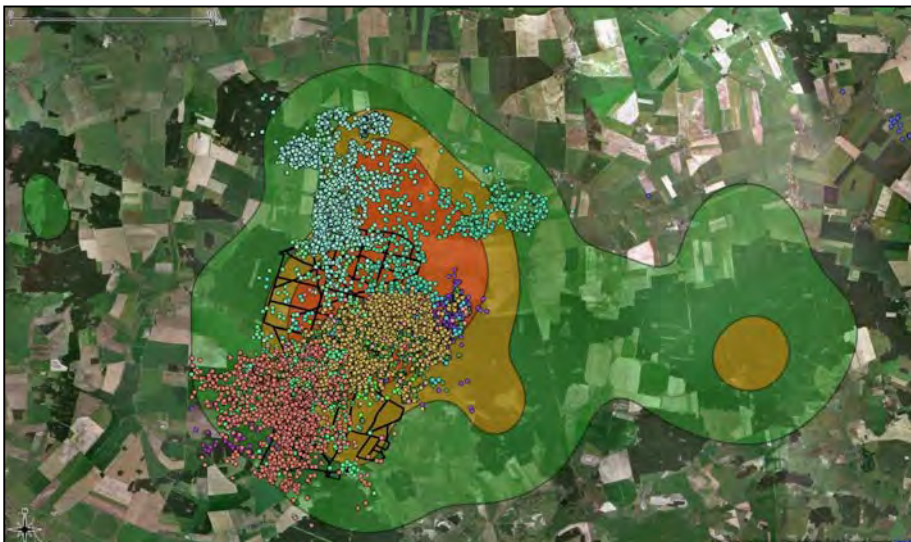


# Themenschwerpunkte

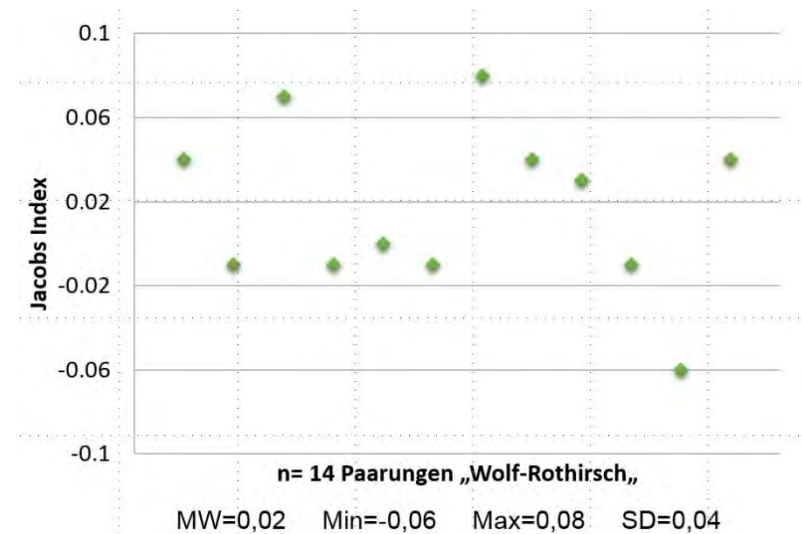


## I. Interaktion Wolf – Rotwild:

- statische & dynamische Interaktionsanalysen
- Proximity-Sensoren



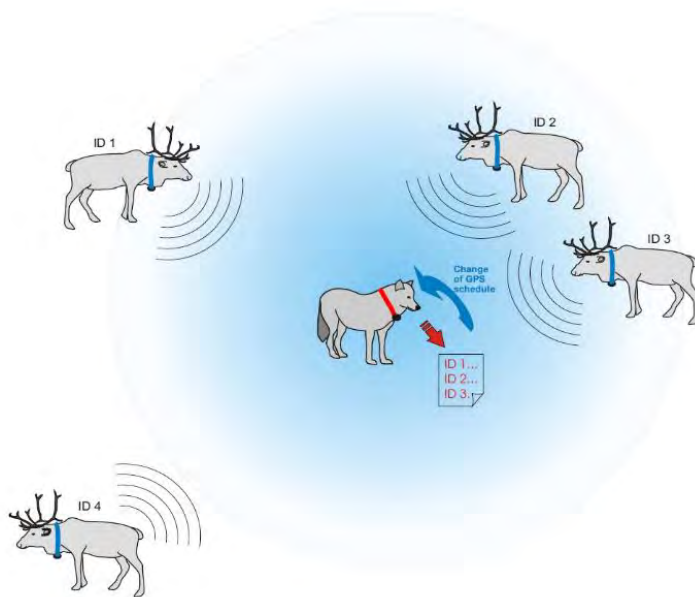
Gillich et al. (2022)





## I. Interaktion Wolf – Rotwild:

- statische & dynamische Interaktionsanalysen
- Proximity-Sensoren



Grafik: Vectronic Aerospace



## II. Interaktion Wolf – Weidetiere:

- statische & dynamische Interaktionsanalysen
- Proximity-Sensoren
- Vor-Nachher-Studie

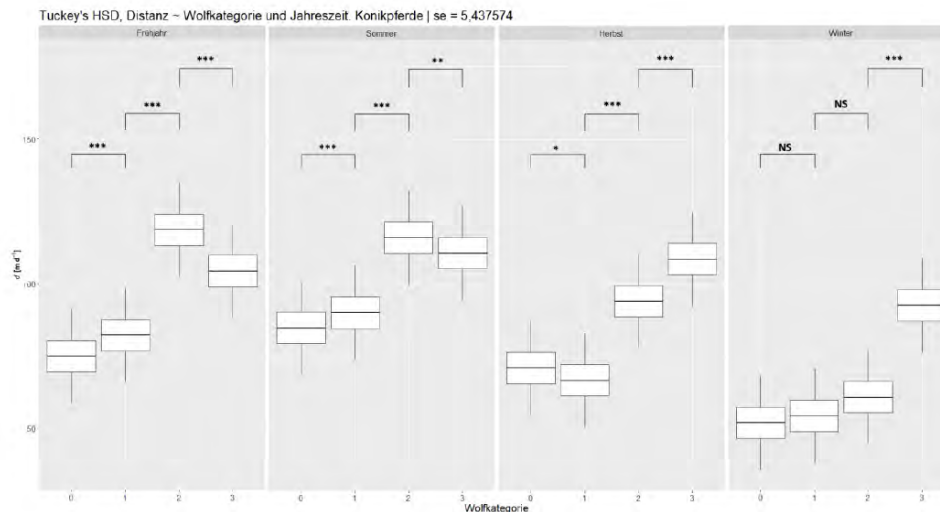
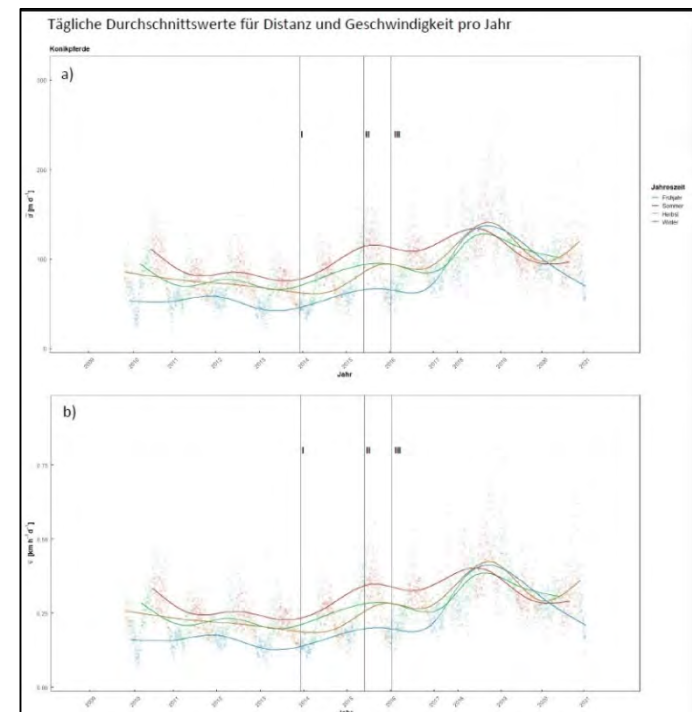


Abbildung 25 Tukey's HSD Post-hoc Test. Distanz ~ Jahreszeiten : Wolfkategorie. Konikpferde zwischen 2009 – 2021. \* = schwach signifikant, \*\* = signifikant, \*\*\* = hoch signifikant, NS = nicht signifikant. Unter Angabe des Standardfehlers.



Haucke (2022)

# Themenschwerpunkte

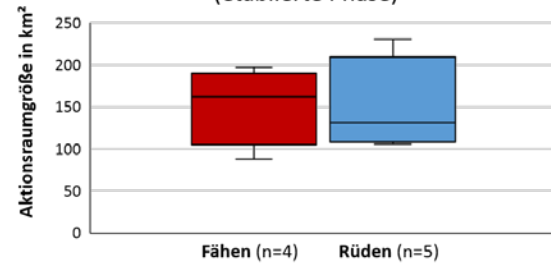


## III. Raumverhalten:

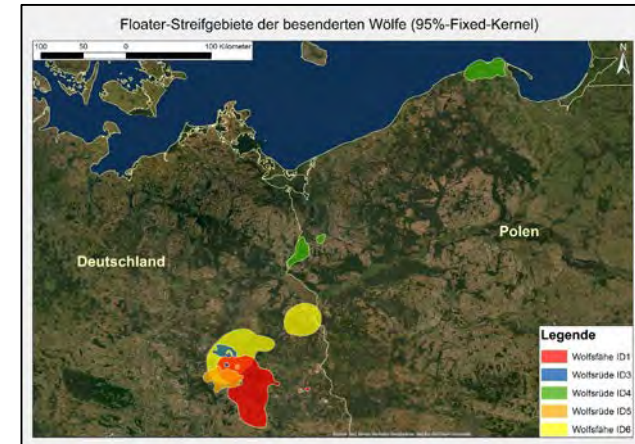
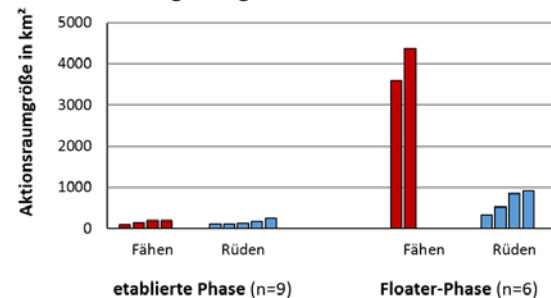
- Streifgebietsberechnungen
- Dismigrationsverhalten
- Habitatnutzung



**Streifgebietsgrößen sendermarkierter Wölfe  
(etablierte Phase)**



**Streifgebietsgrößen sendermarkierter Wölfe**



Michler et al. (2022)



## III. Raumverhalten:

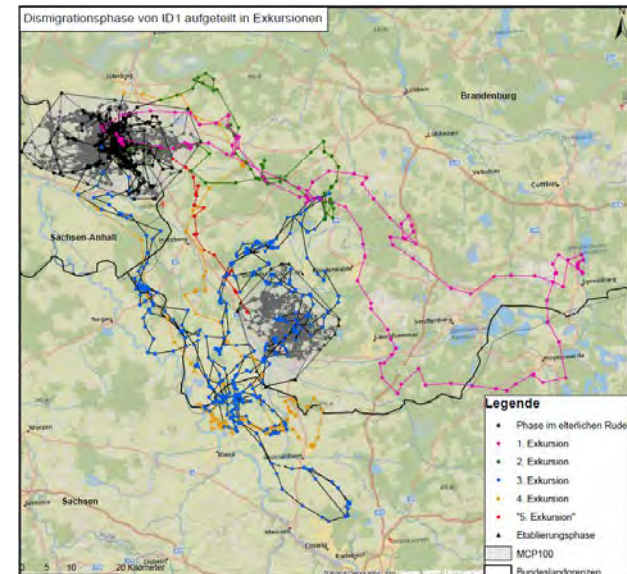
- Streifgebietenberechnungen
- Dismigrationsverhalten
- Habitatnutzung



Lebensphasen des Senderrüden ID4



Michler et al. (2022)



Edinger (2019)

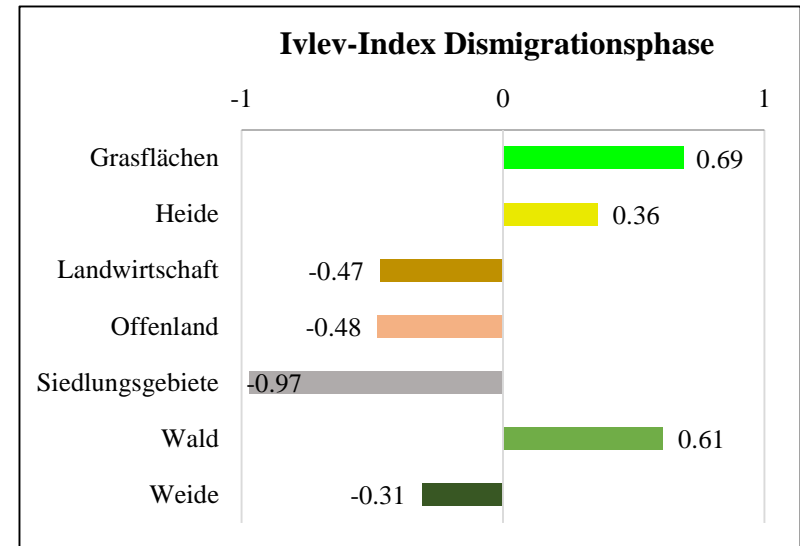
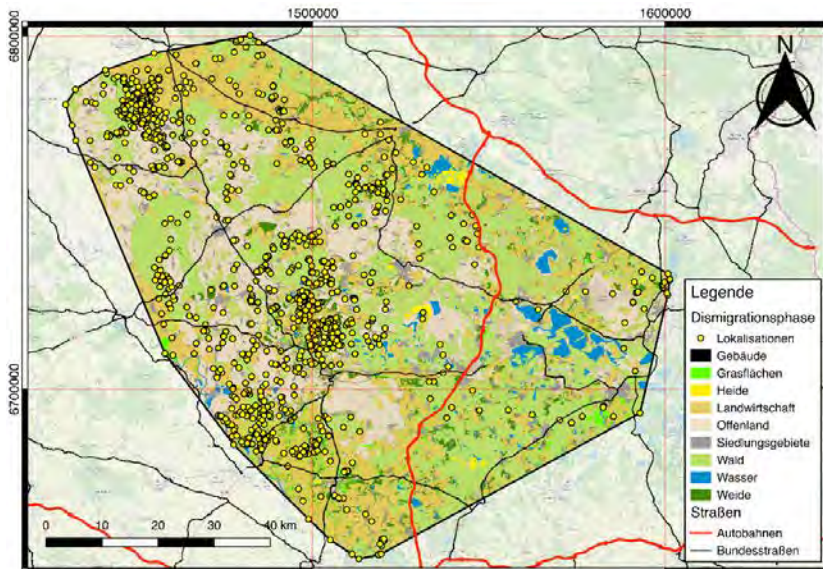


# Themenschwerpunkte



## III. Raumverhalten:

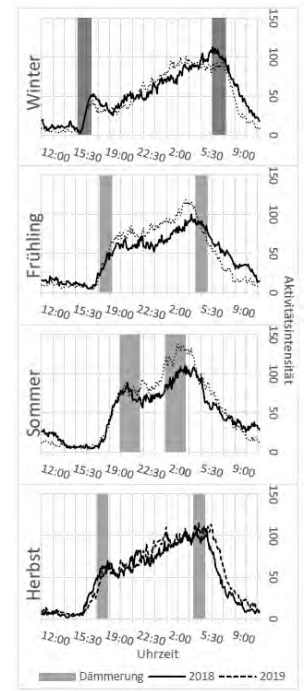
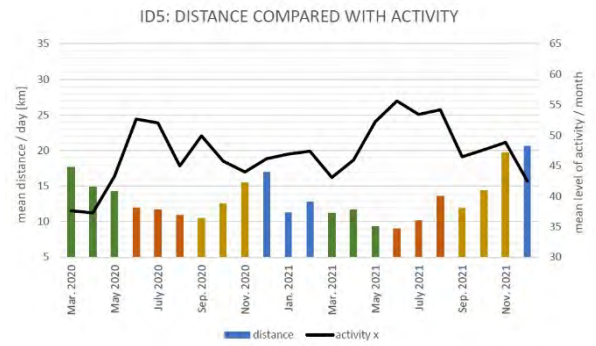
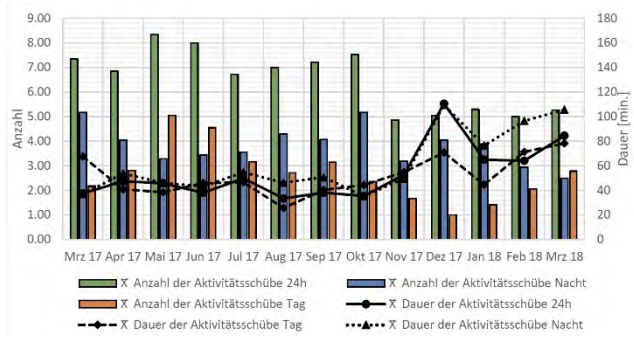
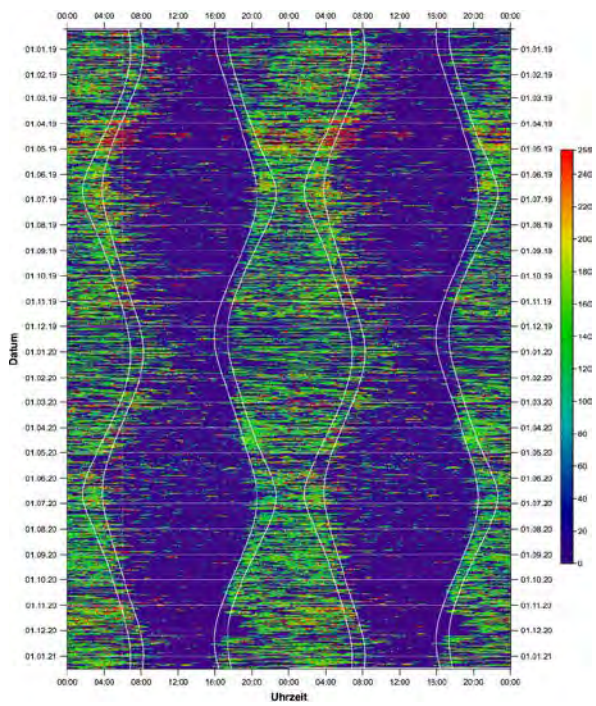
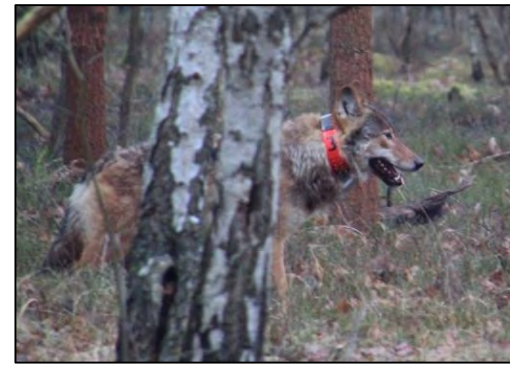
- Streifgebietsberechnungen
- Dismigrationsverhalten
- Habitatnutzung



Lente & Willim (2019)

## IV. Aktivitätsrhythmik:

- Aktivitätsphasen
- Laufwege, -geschwindigkeiten



Wilke (2022)

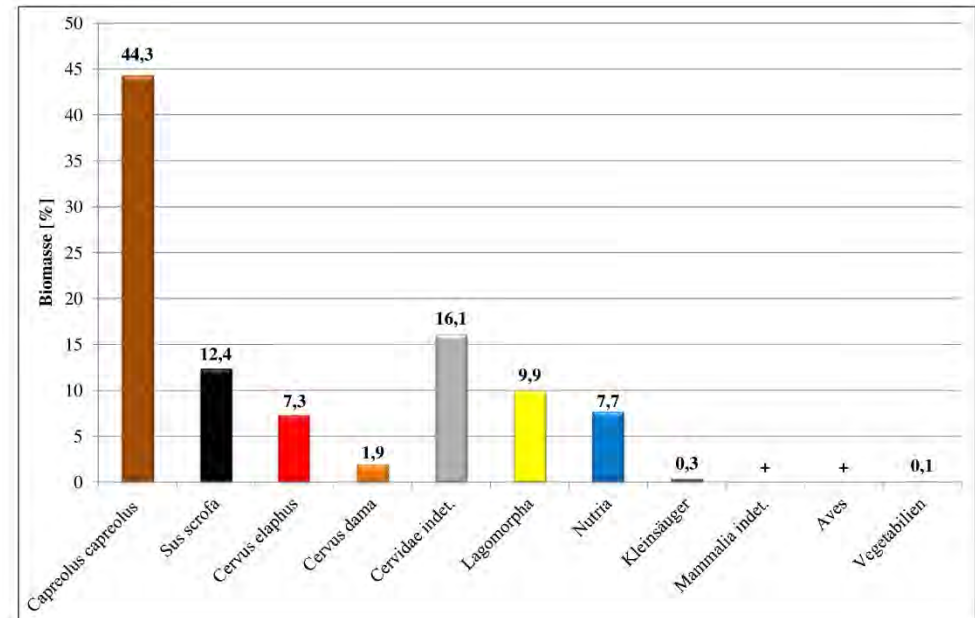


# Themenschwerpunkte



## V. Nahrungsverhalten:

- Koproscopische Analysen



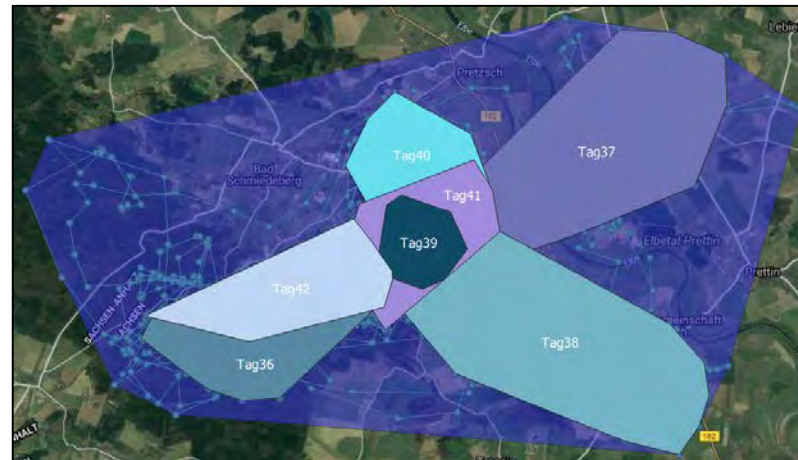
Lippitsch (2020)

# Themenschwerpunkte

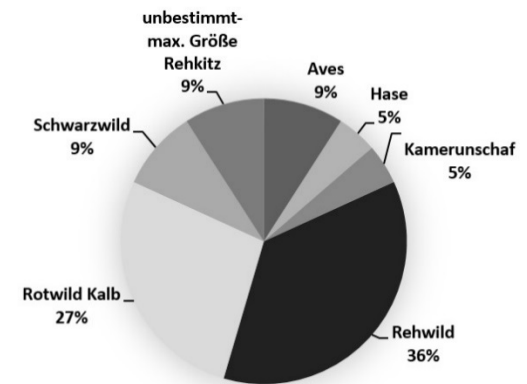


## V. Nahrungsverhalten:

- Koproskopische Analysen
- Rissanalysen (Clustercheck)



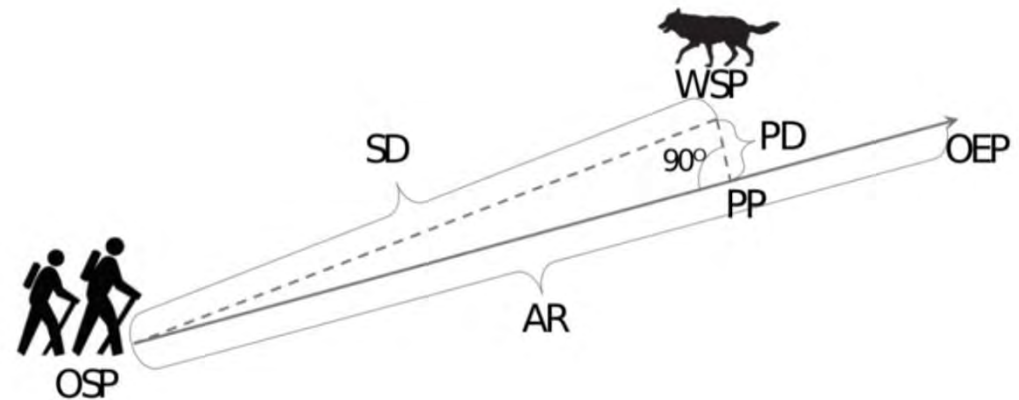
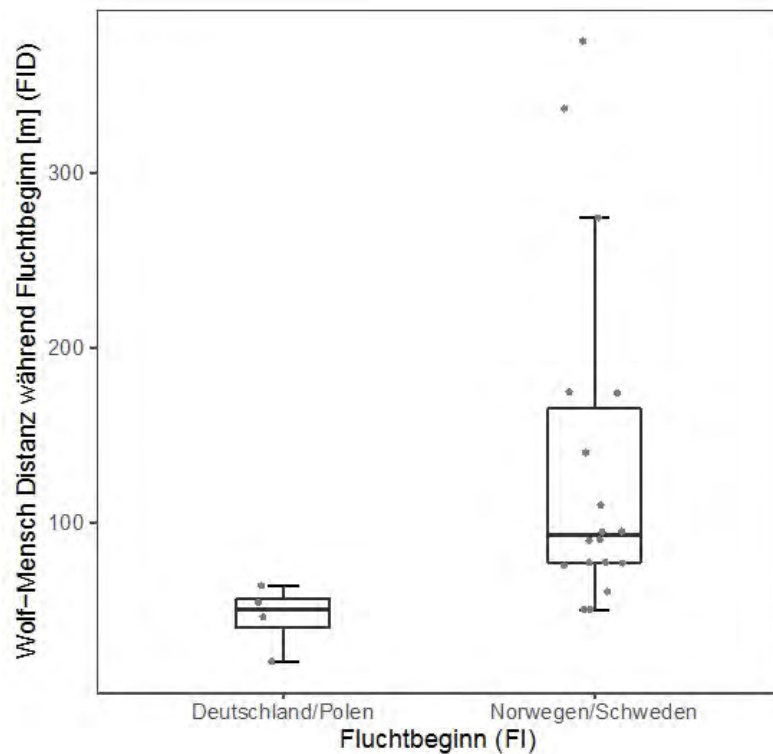
Hirz (2022)



Zakrzowski (2018)



## VI. Reaktionsverhalten von Senderwölfen auf Menschen:



Vielen Dank...



für die Aufmerksamkeit!

